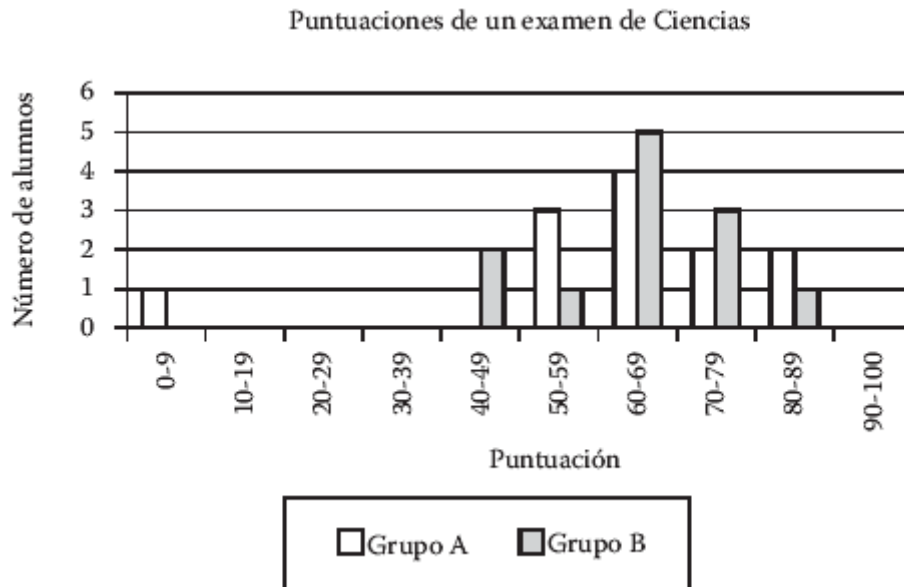


PUNTUACIONES EN UN EXAMEN

El diagrama siguiente muestra los resultados en un examen de Ciencias para dos grupos, denominados Grupo A y Grupo B. La puntuación media del Grupo A es 62,0 y la media del Grupo B es 64,5. Los alumnos aprueban este examen cuando su puntuación es 50 o más.



Al observar el diagrama, el profesor afirma que, en este examen, el Grupo B fue mejor que el Grupo A.

Los alumnos no están de acuerdo con su profesor. Intentan convencer al profesor de que el Grupo B no tiene por qué haber sido necesariamente el mejor en este examen.

PREGUNTA 1 : * * * * *

Da un argumento matemático, utilizando la información del diagrama, que puedan utilizar los alumnos de Grupo A.