

AUMENTO DE LA CRIMINALIDAD

El siguiente gráfico se ha extraído de la revista semanal de Zedlandia “Las Noticias”:

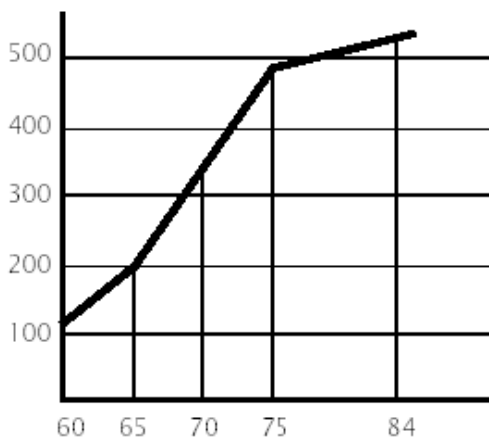


Muestra el número de delitos registrados por cada 100.000 habitantes comenzando por intervalos de cinco años y cambiando luego a intervalos de un año.

¿Cuántos delitos registrados por cada 100.000 habitantes hubo en 1960?

Los fabricantes de sistemas de seguridad utilizaron estos mismos datos para elaborar el siguiente gráfico:

Número de delitos
por 100.000



¡El delito se triplica!
DETENGA
su crecimiento

• COMPRE SISTEMAS DE ALARMA •

¿Cómo llegaron los diseñadores a elaborar este gráfico y por qué?

A la policía no le gustó el gráfico de los fabricantes de sistemas de seguridad porque la policía quería demostrar el éxito que había tenido en su lucha contra la delincuencia.

Diseña un gráfico que pueda usar la policía para demostrar que la delincuencia se ha reducido en los últimos tiempos.